

Modelo SERIE 740AJ

ELEVADORES DE PLUMA ARTICULADA



Desempeño

| | | |
|--|------------------------|------------------|
| Altura de la plataforma | 22.60 m | 74 pies |
| Alcance horizontal | 15.80 m | 51 pies 10 pulg. |
| Altura de articulación | 9.78 m | 25 pies 1 pulg. |
| Giro | 360° continuos | |
| Capacidad de la plataforma, no restringida | 227 kg | 500 lb |
| Rotador de la plataforma | Hidráulico de 180° | |
| Longitud del aguilón | 1.83 m | 6 pies |
| Rango de articulación del aguilón | 130° (+70, -60) | |
| Peso ¹ | 16,420 kg | 36,200 lb |
| Presión máxima sobre el suelo | 5.3 kg/cm ² | 84 psi |
| Velocidad de conducción 4WD | 4.8 km/h | 3.0 MPH |
| Capacidad en pendientes 4WD | 45% | |
| Radio de giro | | |
| Interior | 2.13 m | 7 pies |
| Exterior | 4.42 m | 14 pies 6 pulg. |

1. Algunas opciones o las normas de algunos países pueden aumentar el peso de la plataforma del equipo.

Especificaciones estándar

Motor

| | | |
|-------------------------------------|---------|--------------------|
| Motor de combustible dual | | |
| GM Vortec 3000 MPFI | 61 kW | 82 hp |
| Motor diesel | | |
| Deutz D2011L04 | 48 kW | 65 hp |
| Capacidad del tanque de combustible | 49.21 L | 40 galones EE. UU. |

Sistema hidráulico

| | | |
|-------------|---------|--------------------|
| • Capacidad | 181.7 L | 48 galones EE. UU. |
|-------------|---------|--------------------|

Neumáticos

| | |
|------------|---|
| • Estándar | 445/55D19.5 Banda ancha de rodamiento con tacos, rellenos de espuma |
|------------|---|

Características estándar

- Plataforma y pluma para frenar caídas
- Capacidad nominal de la salida del chorro de 90 mph (144 kph)
- Aguilón articulado de 1.37 m (6 pies)
- Plataforma de acero 91 x 1.83 m (36 x 72 pulg.)
- 4WD/4WS
- Eje fijo
- Generador de 2500 W
- Bandeja de herramientas del operario y bandeja de herramientas de esquina
- 18 x 19.5 pulg. Neumáticos rellenos de espuma con banda ancha de rodamiento con tacos
- Rotador hidráulico de 180 grados de la plataforma
- Panel de luces del estado de la máquina en la consola de la plataforma²
- Receptáculo de 110 V de CA en la plataforma
- Alarma de inclinación de 5 grados/luz indicadora
- Módulo del motor articulado
- Capota del motor tipo ala de gaviota
- Alimentación auxiliar CD de 12 V
- Contador de horas
- Propulsión hidrostática
- Controles proporcionales
- Orejetas de levantamiento/amarre
- Bocina

2. Proporciona luces indicadoras en la consola de control de la plataforma para dificultades del sistema, nivel bajo de combustible, luz de inclinación de 5 grados y estado del interruptor de pie.



Accesorios y opciones

- Paquete de luces³
- Sistema de toque suave
- Línea de aire a la plataforma de 1.27 cm (1/2 pulg.)
- Compresor de aire a bordo
- Cable de soldadura a la plataforma
- Paquete de alarma⁴
- Tanque de propano 43.5
- Kit para arranque en clima frío (Ford)⁵
- Kit para arranque en clima frío (Deutz)⁵
- Kit para ambientes hostiles⁶
- Luces de trabajo de la plataforma
- Baliza ámbar intermitente

3. Incluye luces de trabajo de la plataforma, luces delanteras y posteriores.

4. Incluye todas las alarmas de movimiento y baliza ámbar intermitente.

5. Incluye calentador del bloque del motor (Ford), bujías incandescentes (Deutz), calentador de batería y calentador del tanque de aceite.

6. Incluye cubierta de la consola, limpiadores de la pluma y fuelles del cilindro.

Nota: Algunas opciones pueden aumentar el plazo de entrega y algunas combinaciones de opciones pueden no estar disponibles.

Modelo SERIE 740AJ

ELEVADORES DE PLUMA ARTICULADA

Dimensiones

Todas las dimensiones son aproximadas.

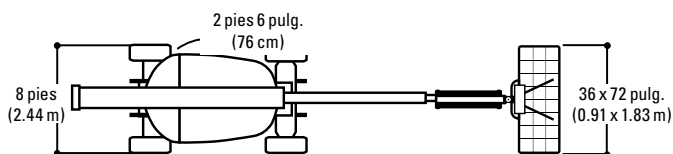
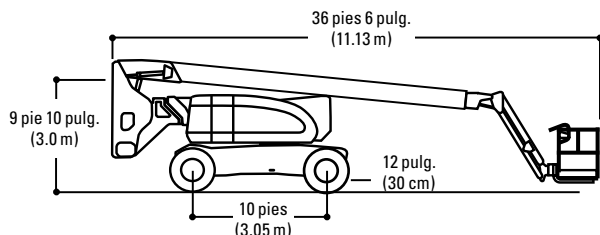
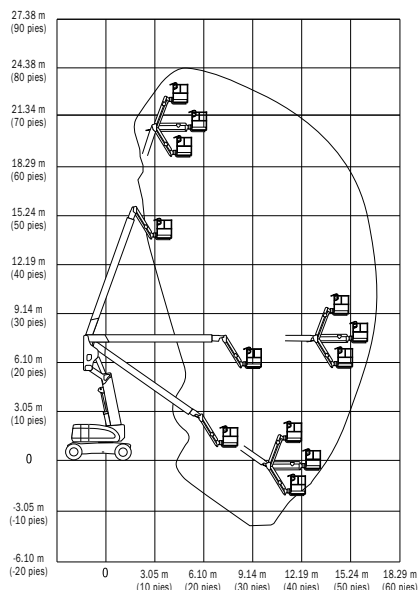


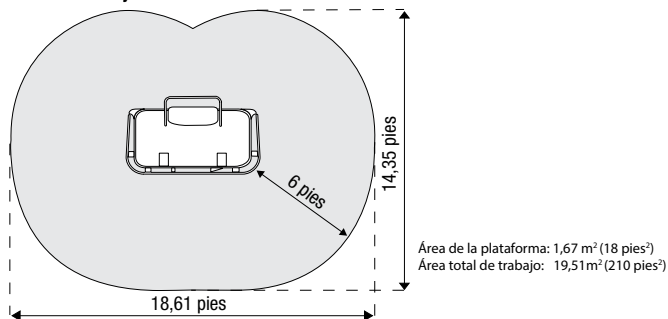
Diagrama de alcance



Plataforma para frenar caídas



Áreas de trabajo



La garantía "1 y 5" de JLG

JLG Industries, Inc. respalda nuestros productos con nuestra exclusiva garantía "1 y 5". Proporcionamos cobertura para todos los productos durante un (1) año completo y cubrimos todos los componentes estructurales principales especificados durante cinco (5) años. Debido a las mejoras continuas de los productos, nos reservamos el derecho de realizar cambios a las especificaciones y/o equipo sin notificación previa. Esta máquina cumple con, o supera, los reglamentos OSHA aplicables en 29 CFR 1910.67, 29 CFR 1926.453, ANSI A92.5-2006, y la norma CSA estándar CAN3-B354.2-M82, como fue fabricada originalmente y para las aplicaciones previstas.

Forma N°: SS-740AJ-10M
 Parte N°: 3131116
 R091304
 Impreso en EE. UU.



JLG Industries, Inc.
 1 JLG Drive
 McConnellsburg, PA 17233-9533 EE. UU.
 Teléfono +1 717 485-5161
 Llamadas sin costo en EE. UU. +1 877-JLG-LIFT
 Fax +1 717 485-6417
www.jlg.com
Una empresa de Oshkosh Corporation