



Rendimiento

Capacidad Nominal	7,000 lb	3,175 kg
Altura máxima de levantamiento	42 ft	12.8 m
Carga a la altura máxima	6,000 lb	2,722 kg
Alcance máximo hacia adelante	29 ft 1 in.	8.86 m
Carga al alcance máximo	1,000 lb	454 kg
Nivelado de la estructura	10°	
Velocidad de Levantamiento (pluma retraída)		
Hacia arriba	11.3 sec	
Hacia abajo	9 sec	
Velocidad de la Pluma		
Extendida	11 sec	
Retraída	11.5 sec	
Velocidad máxima de desplazamiento	18 mph	29 kph
(cuatro velocidades)		
Traction de la barra del remolque	19,000 lb	84.5 kN
(cargada)		
Radio de giro exterior	12 ft	3.66 m
Peso de operación	21,476 lb	9,741 kg

Especificaciones Estándar

Motor

Marca y Modelo	Cummins QSF3.8L delate Tier 4 Final	
N° de Cilindros	4	
Cilindrada	232 cu in.	3.8 L
Potencia bruta básica	110 hp	55 kW
Par motor máximo @2,500RPM	295 lb-ft	400 Nm
Capacidad del tanque de combustible	38.3 gal	145 L

Transmisión

Cambio de potencia 4 velocidades de marcha adelante y 3 velocidades marcha atrás.

Ejes

Ejes de dirección planetarios montados en pivotes. Cilindro de dirección integral. Diferencial de desplazamiento limitado de alto rendimiento en el eje delantero.

Frenos

Los frenos de servicio son de disco húmedo interior en los ejes delantero y trasero. Los frenos de estacionamiento son de disco húmedo y liberación hidráulica aplicada por resorte en el eje delantero.

Llantas

Estándar	370/75-28
Opcional	Foam-Filled or Solid

Cabina

- Estructura ROPS/FOPS certificada
- Bocina
- Inclinación y desembrague de la palanca tipo joystick
- Asiento ajustable
- Control individual de palanca tipo joystick
- Antirrobo

Dirección en las 4 ruedas

Dirección asistida con respaldo manual. Seleccionable por el operador: 4 ruedas circular, 4 ruedas tipo cangrejo, 2 rudas delanteras.

Instrumentos

- Voltímetro
- Indicador de presión para aceite de motor
- Indicador de combustible
- Contador de horas
- Indicador de temperatura
- DEF gauge

Sistema Hidráulico - Implemento

Capacidad	40 gal	151.5 L
-----------	--------	---------

Bomba de pistón con sensor de carga. El sistema hidráulico auxiliar se utiliza para todos los implementos auxiliares equipados con cilindros u otros componentes hidráulicos.

Accesorios y Opciones

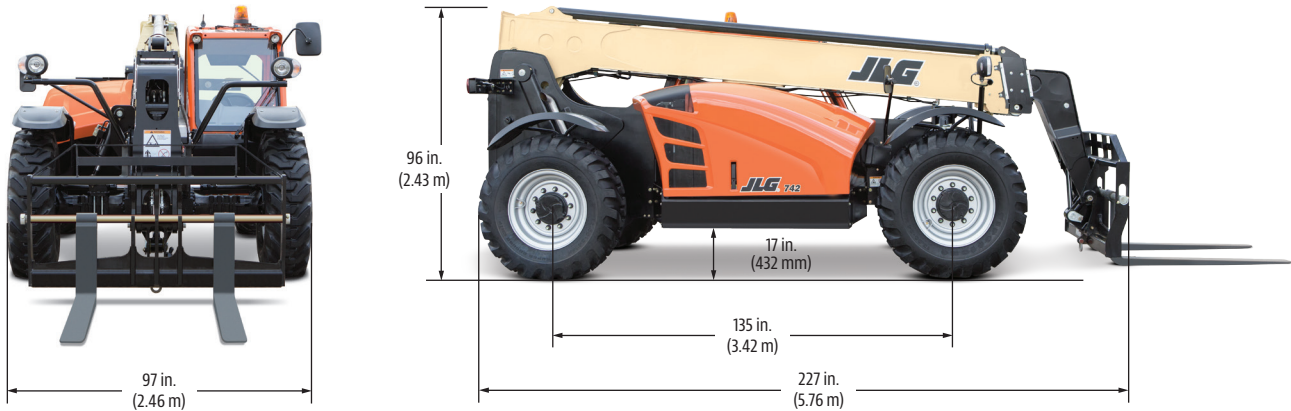
- Cabina cerrada
- Sistema eléctrico auxiliar
- Luces para carretera
- Aire Acondicionado
- Luces de trabajo
- Baliza giratoria
- Acoplador Hidráulico
- Guardabarros
- Rejillas de protección
- Paquete para clima ártico
- Pantalla multi funcion con cámara de reversa
- Control de conducción
- Sistema sensor de reversa
- Escobillas de Pluma
- Dirección Secundaria
- Paquete Limpia parabrisas
- Alarma de respaldo de ruido
- 110 hp (83 kW) Tier 4 Final Engine

Implementos Auxiliares

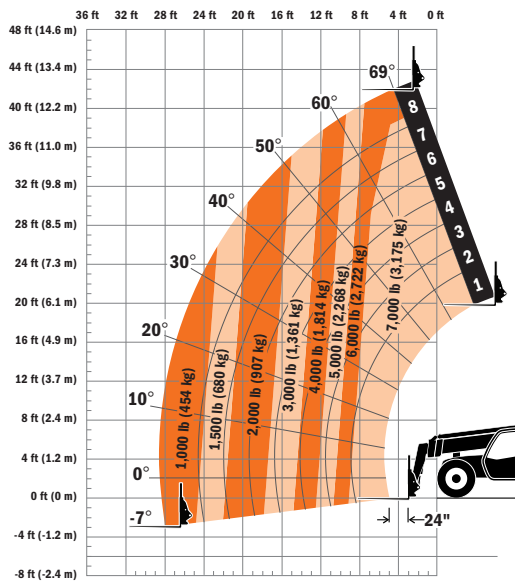
Carro Estándar	50 in. 60 in. 72 in.	1.3 m 1.5 m 1.8 m
Carro con inclinación lateral	50 in. 60 in. 72 in.	1.3 m 1.5 m 1.8 m
Carro oscilante 90°	72 in.	1.8 m
Carro de posicionamiento con horquilla doble	50 in.	1.3 m
Carro de desplazamiento lateral	50 in.	1.3 m
Torre	8 ft	2.4 m
Torre con inclinación lateral	8 ft	2.4 m
Horquillas para paleta	2.36 in. x 4 in. x 48 in. 2.36 in. x 5 in. x 48 in. 2.00 in. x 6 in. x 72 in.	60 mm x 102 mm x 1.2 m 60 mm x 127 mm x 1.2 m 51 mm x 152 mm x 1.8 m
Horquillas para madera	2.00 in. x 7 in. x 60 in. 2.36 in. x 6 in. x 60 in.	51 mm x 178 mm x 1.5 m 60 mm x 152 mm x 1.5 m
Horquilla para material en forma cúbica	2 in. x 2 in. x 48 in.	51 mm x 51 mm x 1.2 m
Extensiones de la horquilla	90 in.	2.3 m
Cucharón para materiales	72 in., 1.0 cu yd 96 in., 1.5 cu yd 102 in., 2.0 cu yd	1.8 m, 0.76 m³ 2.4 m, 1.15 m³ 2.6 m, 1.53 m³
Cucharón montado en la horquilla	60 in., 1.0 cu yd 2,000 lb Capacity	1.5 m, 0.76 m³ 907 kg Capacity
Cucharón de Grapa	96 in., 1.75 cu yd	2.4 m, 1.34 m³
Pluma para vigas	3 ft (winch), 4,000 lb capacidad	0.9 m, 1,814 kg capacidad
Pluma para vigas	12 ft, 2,000 lb 15 ft, 2,000 lb 12 ft with winch, 2,000 lb	3.7 m, 907 kg 4.6 m, 907 kg 3.7 m, 907 kg
Plataforma de Trabajo montada en la horquilla	8 ft, 1,000 lb Capacity	2.4 m, 455 kg Capacity
Brazo para manejo de materiales	4,000 lb Capacity	1,814 kg Capacity
Tolva para basura	72 in., 1.9 cu yd	1.8 m, 1.5 m³
Gancho de elevación montado en horquilla		
Gancho de elevación montado en el acoplador		

Dimensiones

Todas las dimensiones son aproximadas.



Cuadro de cargas



La Garantía "1 y 5" de JLG

JLG Industries, Inc. respalda sus productos con su exclusiva garantía "1 y 5". Proporcionamos cobertura para todos los productos durante un (1) año completo y cubrimos todos los componentes estructurales principales especificados durante cinco (5) años. Debido a las mejoras continuas de los productos, nos reservamos el derecho de realizar cambios a las especificaciones y/o equipo sin notificación previa. Esta máquina cumple, o supera, los reglamentos OSHA correspondientes en 29 CFR 1910.67, 29 CFR 1926.453, ANSI A92.5-2006, y la norma CSA estándar CAN3-B354.2-M82, de la manera en que fue fabricada originalmente y para las aplicaciones para las que fue diseñada.

Part No.: 3132247
Impreso en EE. UU.



JLG Industries, Inc.
1 JLG Drive
McConnellsburg, PA 17233-9533 EE. UU.
Teléfono +1 717-485-5161
Línea sin cargos en EE. UU. +1 877-JLG-LIFT
Fax +1 717-485-6417
www.jlg.com
Una empresa de Oshkosh Corporation